



Общество с ограниченной ответственностью
ЦЕНТР ИНЖЕНЕРНО-ТЕХНИЧЕСКИХ ИССЛЕДОВАНИЙ «ДОРКОНТРОЛЬ»
(ООО ЦИТИ «Дорконтроль»)

Россия, 117587 г. Москва, Варшавское шоссе, д. 125, корп. 3, строение 1, 1 этаж, помещение V
Почтовый адрес: 117587 г. Москва, Варшавское шоссе, д. 125, корп. 3, строение 1, а/я 54
ИНН 7721708554, КПП 772601001, ОГРН 1107746940641
тел. +7(495) 315-41-01, e-mail: dorkontrol@gmail.com, www.mdorkontrol.ru

09.06.2025г. № б/н

На _____ от _____

Генеральному директору
ООО «АТОН ПЛАСТ»
Гунину А.А.

Справка по результатам проведения контроля качества

В рамках проведения контроля качества горизонтальной дорожной разметки в период сентябрь- октябрь 2024г. на участке автомобильной дороги М-9 «Балтия» км 75 – км 80 (обратное направление) специалистами лаборатории ООО ЦИТИ «Дорконтроль» были выполнены измерения удельного коэффициента световозвращения (R_L) и удельного коэффициента светоотражения при диффузном дневном или искусственном освещении (Q_d) по ГОСТ Р 51256-2018. Измерения проводились на линии разметки 1.4, выполненной с применением окрашенных микростеклошариков произведенные ООО «АТОН ПЛАСТ» в качестве поверхностной посыпки линии разметки, выполненной из термопластика по ГОСТ 52575-2021. Особенностью технологии применения окрашенных микростеклошариков ООО «АТОН ПЛАСТ» является следующее (по информации ООО «АТОН ПЛАСТ»): после полного отверждения термопластика или холодного пластика поверхность горизонтальной разметки следует промыть водой под давлением не более 100 атм. или дожидаться естественных осадков, после чего горизонтальная разметка приобретет свойства световозвращения. Если удельный коэффициент световозвращения будет недостаточным, поверхность разметки следует повторно промыть водой.

При выполнении измерений промывка зоны измерения осуществлялась вручную. Результаты измерений приведены в таблицах 1 и 2.

Таблица 1

Результаты измерения линии 1.4 на участке автомобильной дороги М-9 «Балтия» обратное направление 04.09.2024г.

Адрес, км+	До промывки зоны измерения, R_L/Q_d	После промывки зону измерения, R_L/Q_d
75+000	99/154	302/158
75+600	61/140	230/154

Таблица 2

Результаты измерения линии 1.4 на участке автомобильной дороги М-9 «Балтия» обратное направление 10.10.2024г.

Адрес, км+	До промывки зоны измерения, R_L/Q_d	После промывки зону измерения, R_L/Q_d
75+000	330/139	503/152
80+000	235/132	496/143

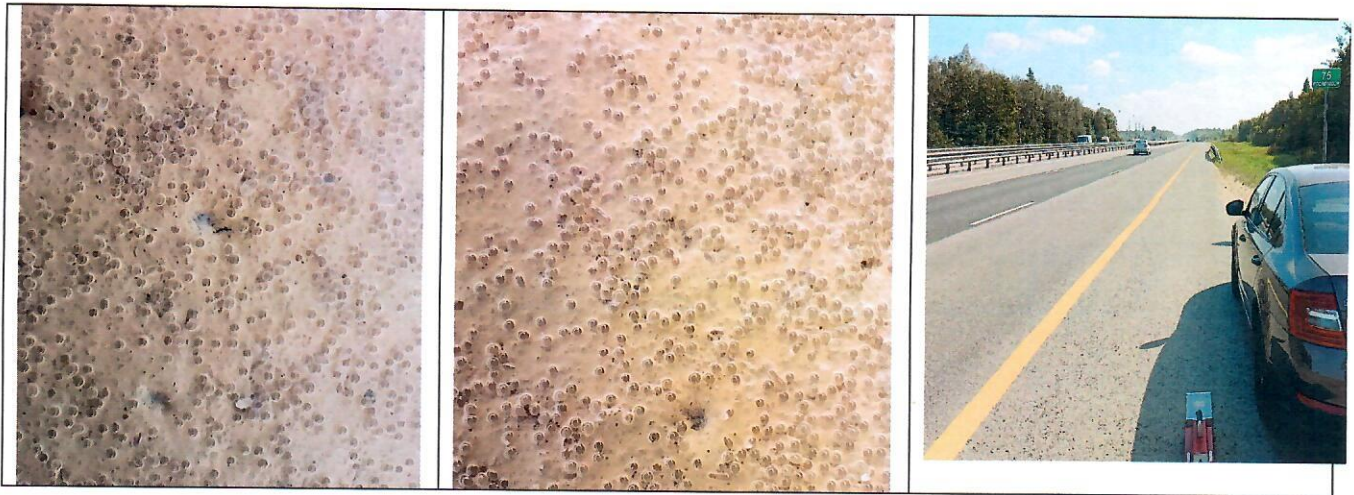


Рисунок 1. Фотографии линий 04.09.2024г. до промывки, после промывки, общий вид



Рисунок 2. Фотографии линии 10.10.2024г.

По результатам измерений видно, что после промывки линии 1.4 горизонтальной дорожной разметки, выполненной с применением окрашенных микростеклошариков произведенные ООО «АТОН ПЛАСТ» в качестве поверхностной посыпки линии разметки, значения удельного коэффициента световозвращения (RL) и удельного коэффициента светоотражения при диффузном дневном или искусственном освещении (Qd) по ГОСТ Р 51256-2018 соответствуют требованиям ГОСТ Р 52289 для дорог I категории (разметка желтого цвета) и значительно превышает минимальные требования.

Директор

С.В. Гаврищук